

The image shows two workers in orange high-visibility shirts and white hard hats. The worker on the right has "Rio Tinto" written on his hard hat. They are standing on a yellow metal railing, looking at a document held by the worker on the left. The background shows an industrial site with a large white structure and a clear blue sky.

RioTinto

Index égalité professionnelle

Année 2022

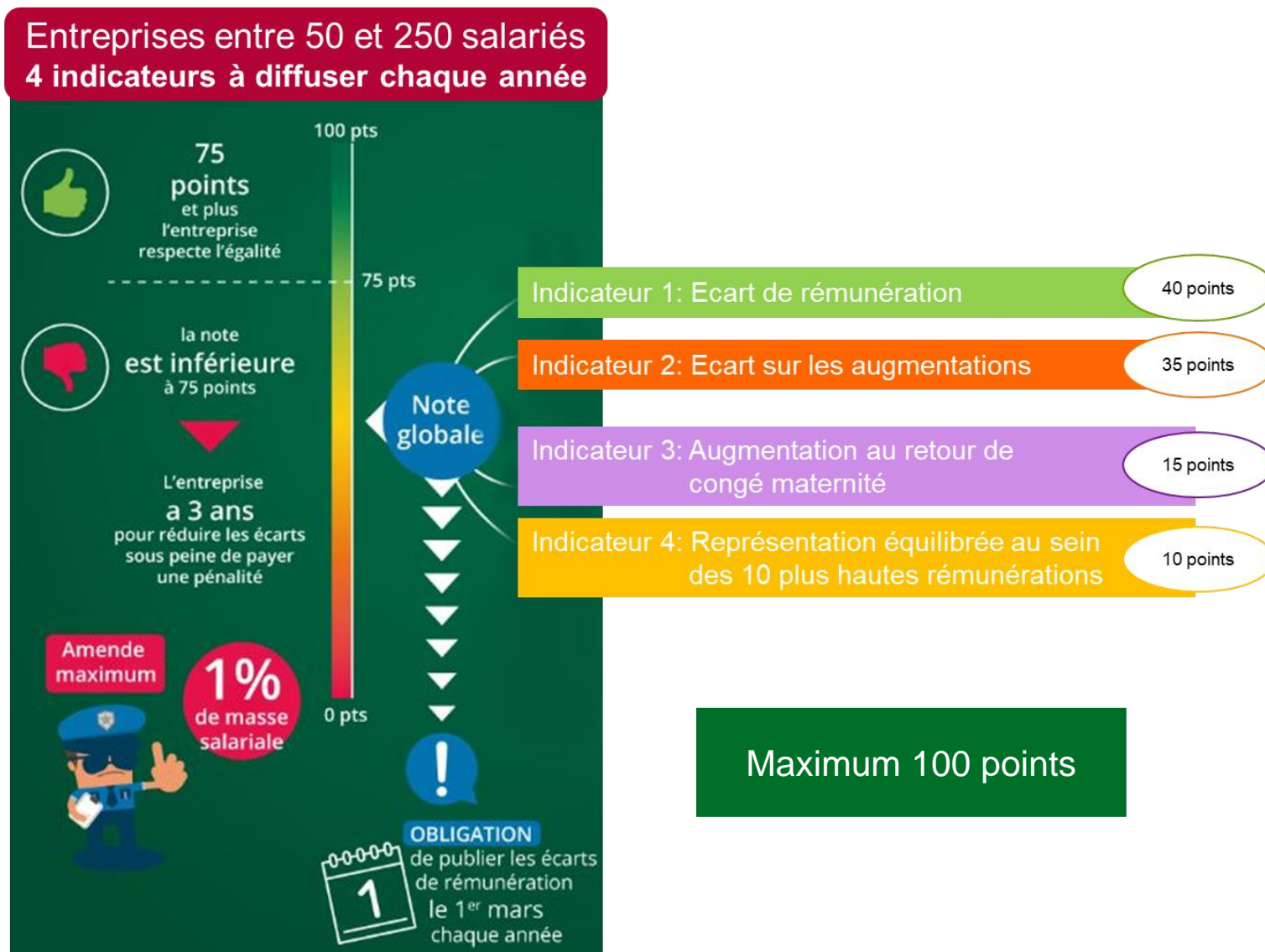
CSE Central RTAP

Février 2023

Agenda

- ✓ L'index en bref
- ✓ L'effectif de référence
- ✓ Indicateur 1: Ecart de rémunération
- ✓ Indicateur 2: Ecart sur les augmentations individuelles
- ✓ Indicateur 3: Augmentation au retour de congé maternité
- ✓ Indicateur 4: Représentation équilibrée au sein des 10 plus hautes rémunérations
- ✓ Bilan
- ✓ Questions / Réponses
- ✓ Annexes

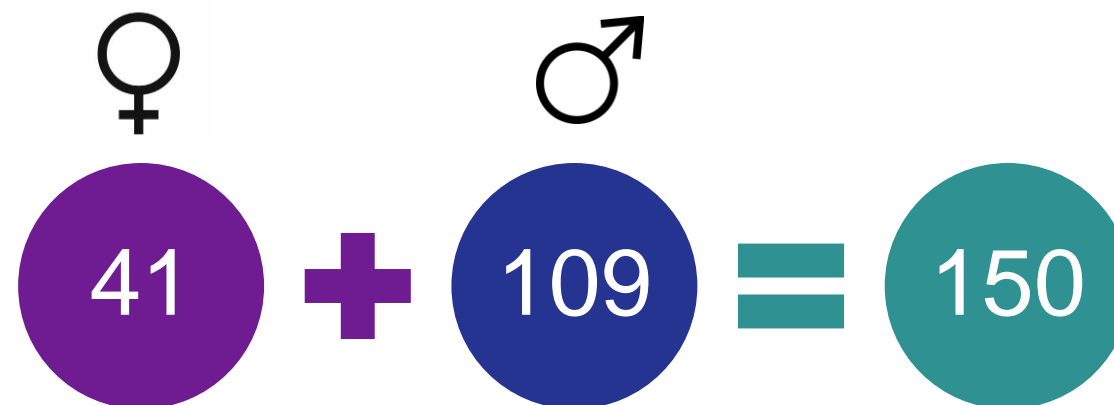
L'index en bref



L'effectif de référence

CSP	Tranche d'âge	FÉMININ	MASCULIN
CAD	<30	2	5
	30-39	6	12
	40-49	9	15
	+50	5	35
Total CAD		22	67
OUV	<30		2
	30-39		4
	40-49		5
	+50		4
Total OUV			15
TAM	30-39	1	
	40-49	3	11
	+50	15	16
Total TAM		19	27
Total général		41	109

Pour rappel: 151 salariés dans l'index 2021.



**Salariés présents plus de 6 mois
du 1/01 au 31/12/2022**

Indicateur 1: Ecart de rémunération (1/2)

TECHNICIENS ET AGENTS DE MAÎTRISE

Femmes Hommes

Rémunération moyenne des
moins de 30 ans



Le groupe ne peut pas être pris en compte pour le calcul car il comporte moins de 3 femmes ou 3 hommes.

Rémunération moyenne des
30 à 39 ans



Le groupe ne peut pas être pris en compte pour le calcul car il comporte moins de 3 femmes ou 3 hommes.

Rémunération moyenne des
40 à 49 ans



Rémunération moyenne des
50 ans et plus



INGÉNIEURS ET CADRES

Femmes Hommes

Rémunération moyenne des
moins de 30 ans



Le groupe ne peut pas être pris en compte pour le calcul car il comporte moins de 3 femmes ou 3 hommes.

Rémunération moyenne des
30 à 39 ans



Rémunération moyenne des
40 à 49 ans



Rémunération moyenne des
50 ans et plus

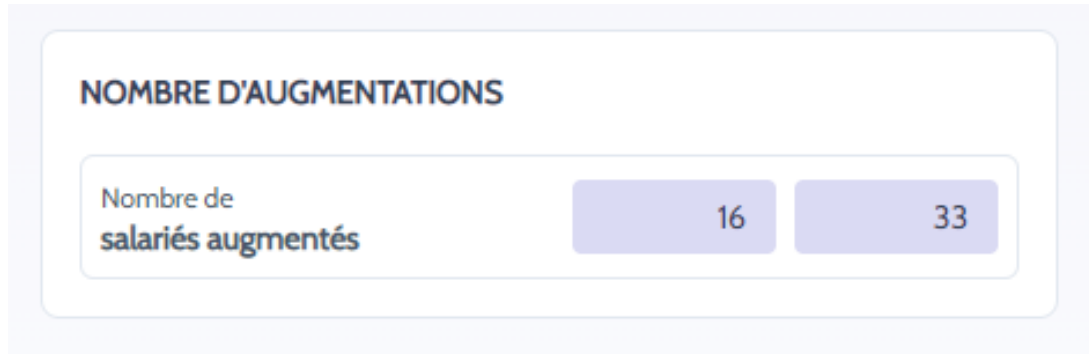


Indicateur 1: Ecart de rémunération (2/2)



L'écart de rémunération est favorable aux femmes sur 2022

Indicateur 2: Ecart sur les augmentations (1/2)

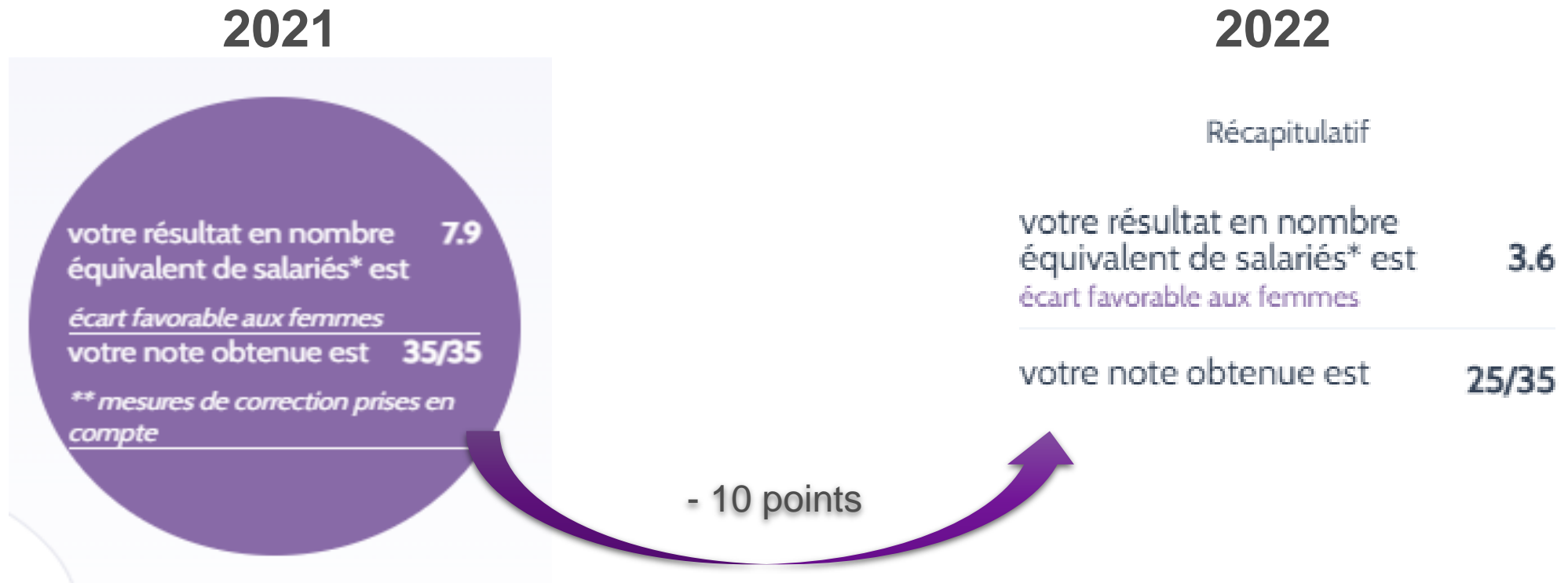


	FEMMES	HOMMES
taux de salariés augmentés	39%	30,3%

BON À SAVOIR

Cet indicateur compare les proportions et non les niveaux d'augmentation

Indicateur 2: Ecart sur les augmentations individuelles



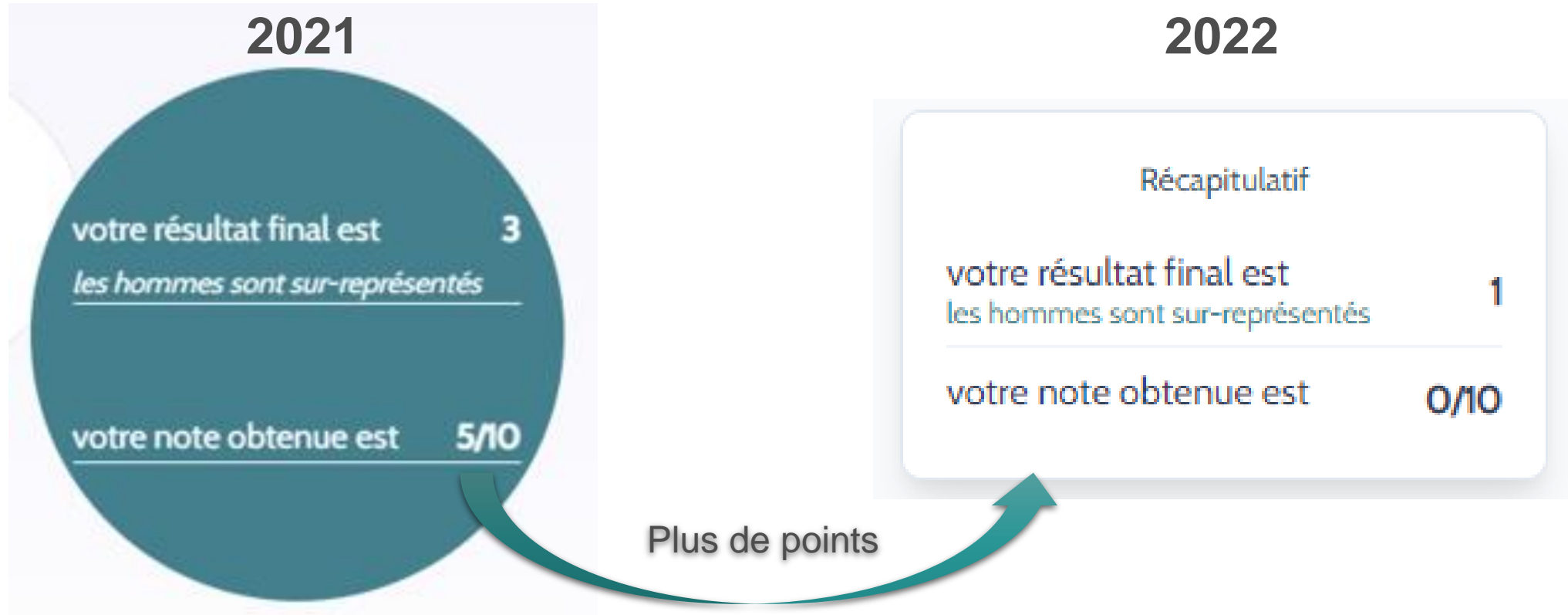
L'écart de rémunération ainsi que l'écart sur le nombre d'augmentation est en faveur des femmes, il n'y a donc pas d'équité donc nous n'obtenons pas l'intégralité des points.

Indicateur 3: Augmentation au retour de congé maternité

Il n'y a pas eu de congés maternité durant la période analysée.
Cet indicateur est donc incalculable.

Comme il vaut 15 points, le score final ne pourra pas dépasser 85.
Il sera ensuite ramené à une base 100.

Indicateur 4: Représentation équilibrée au sein des 10 plus hautes rémunérations



En 2022, **1 femme** est présente parmi les 10 plus hautes rémunérations.

Bilan



L'intégralité de l'index sera diffusé dans le cadre des CSE locaux, sur les panneaux d'affichage, le répertoire RH accessible à tous les employés et sur le site d'AP Technology.

Des questions ?

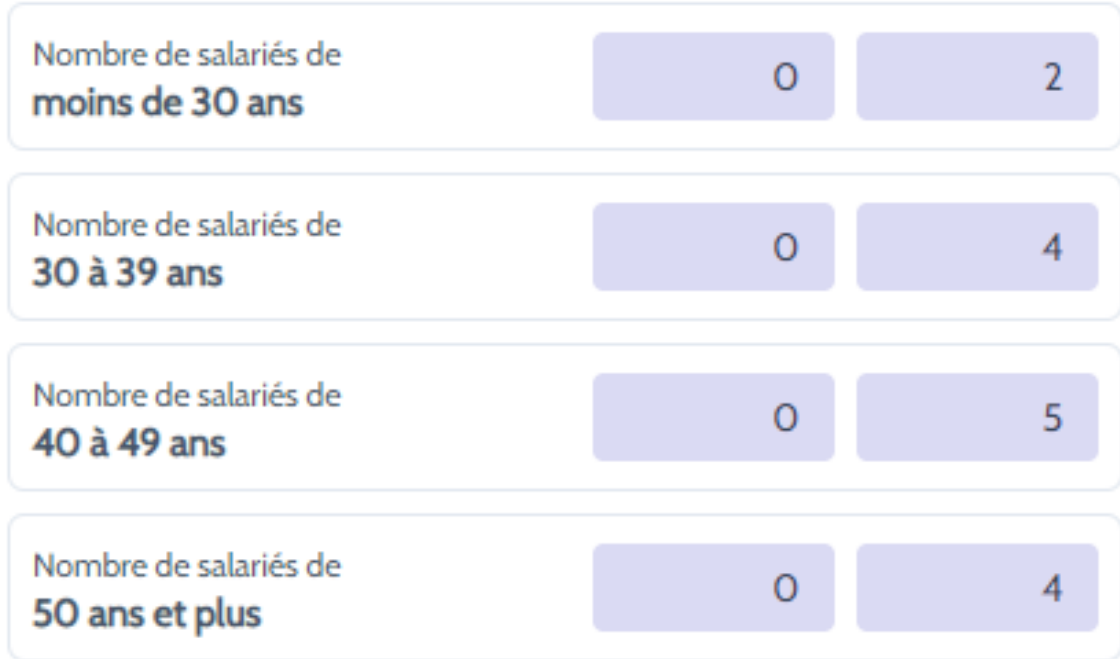


Annexes



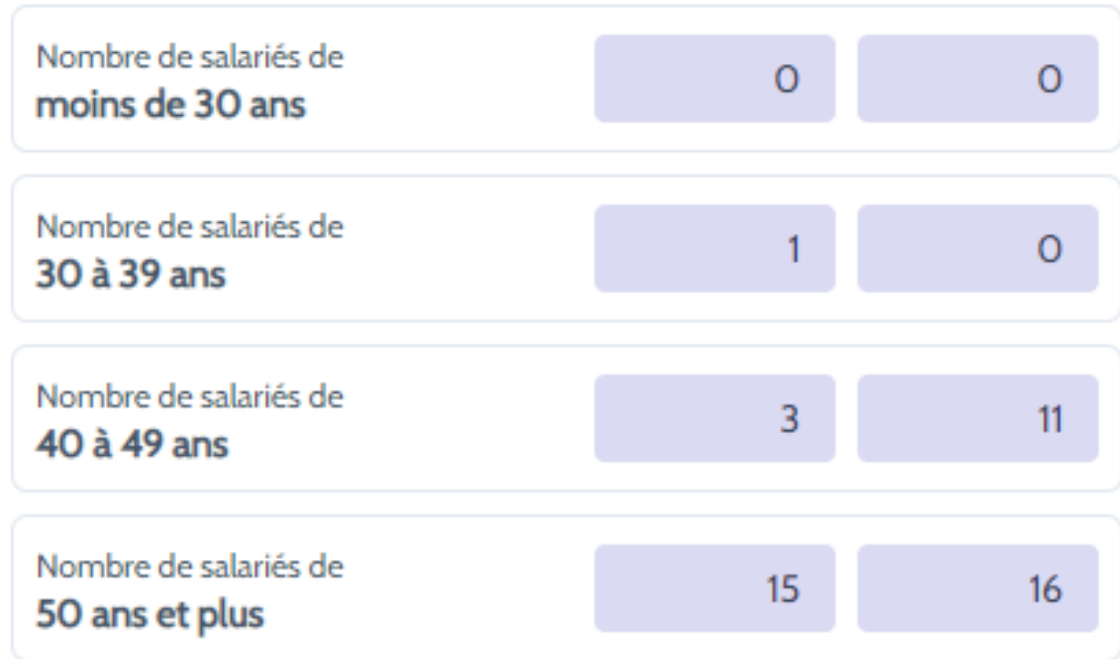
Les données d'effectifs (1/2)

OUVRIERS



Total : **0** Femmes **15** Hommes

TECHNICIENS ET AGENTS DE MAÎTRISE



Total : **19** Femmes **27** Hommes

Les données d'effectifs (2/2)

INGÉNIEURS ET CADRES

Nombre de salariés de moins de 30 ans	2	5
Nombre de salariés de 30 à 39 ans	6	12
Nombre de salariés de 40 à 49 ans	9	15
Nombre de salariés de 50 ans et plus	5	35

Total : **22** Femmes **67** Hommes

Synthèse des effectifs

Total des effectifs : **41** Femmes **109** Hommes
Soit : **150** Personnes

Indicateur 1: Ecart de rémunération

Annexe

Indicateur écart de rémunération entre les femmes et les hommes

	MOINS DE 30 ANS	30 À 39 ANS	40 À 49 ANS	50 ANS ET PLUS
ouvriers	NC	NC	NC	NC
employés	NC	NC	NC	NC
techniciens et agents de maîtrise	NC	NC	-3,92%	5,99%
ingénieurs et cadres	NC	-33,22%	13,62%	5,44%

Récapitulatif

vo**tre** résultat final est **2%**
écart favorable aux femmes

vo**tre** note obtenue est **38/40**

BON À SAVOIR

Il faut au minimum 3 hommes et 3 femmes pour analyser la catégorie.

Indicateur 4: Représentation équilibrée au sein des 10 plus hautes rémunérations

Annexe

Indicateur nombre de salariés du sexe sous-représenté parmi les 10 plus hautes rémunérations

Récapitulatif

votre résultat final est	1
les hommes sont sur-représentés	
<hr/>	
votre note obtenue est	0/10

BON À SAVOIR



Pour obtenir des points, il faut au moins 2 salariés de même sexe parmi les 10 plus hautes rémunérations